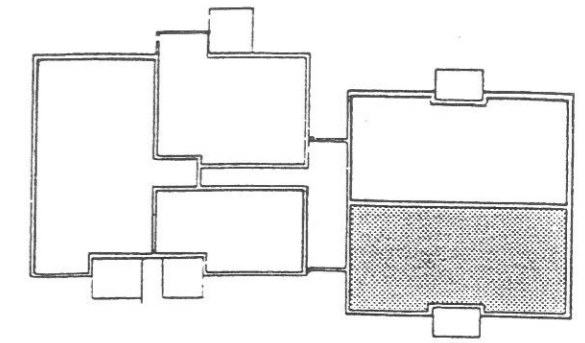


Bauvorhaben Weinsberg,
August-Läppler-Straße

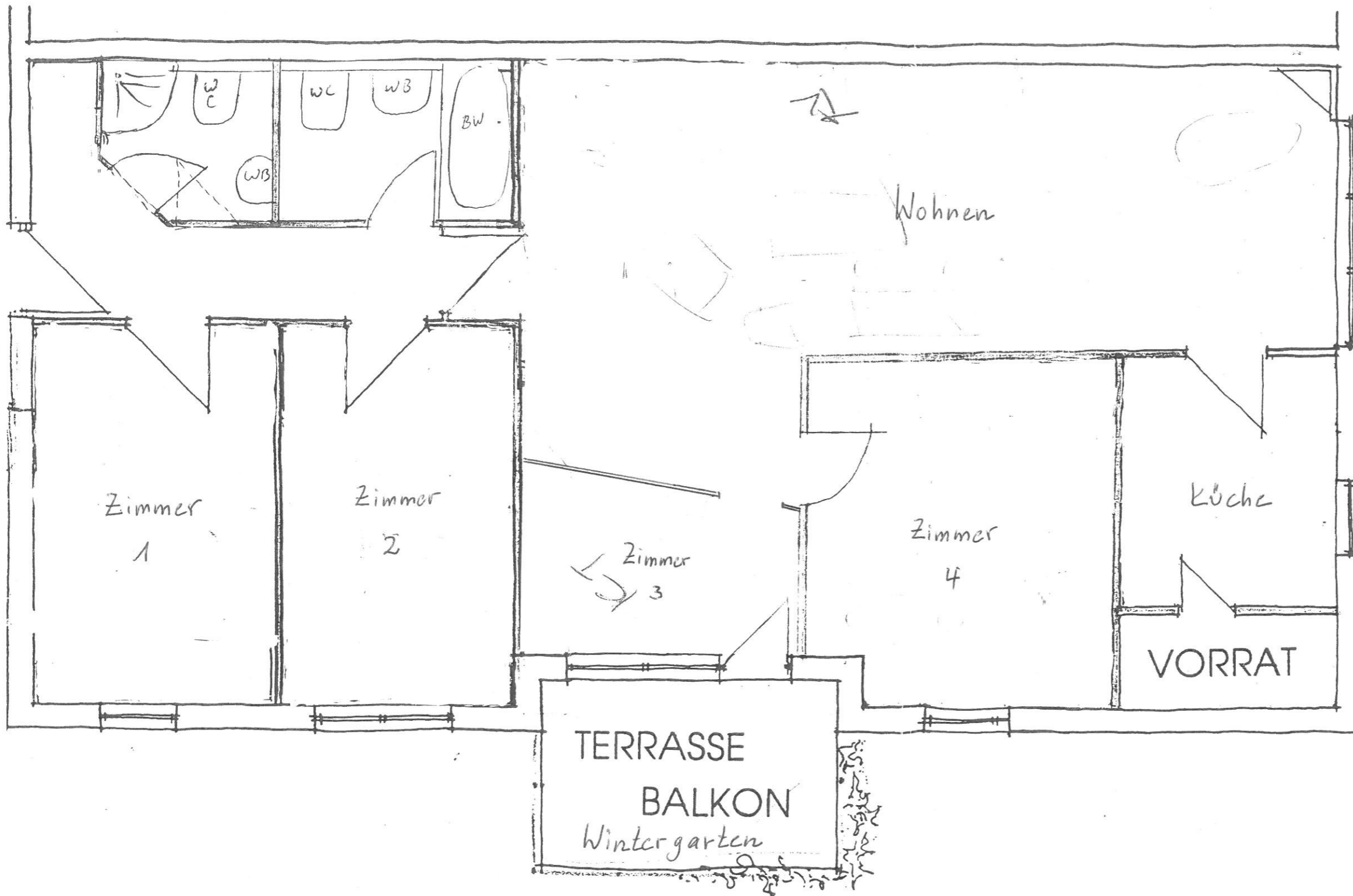
Haus 9

4-Zimmer-Wohnung Nr.5 im EG
15 und Nr.10 im 1. OG



Terrasse /
Garten

Wohnflächenberechnung	ca. m ²
Wohnen	25,08
Essen/Küche	28,46
Zimmer 1	11,31
Zimmer 2	10,52
Zimmer 3	10,79
WC	1,52
Bad	4,21
Garderobe	8,00
Abstellraum	
Terrasse/Balkon	3,26
Summe	97,15
Gartenanteil Wohnung Nr. 5	30,00



Maßstab 1:50 2cm=1m