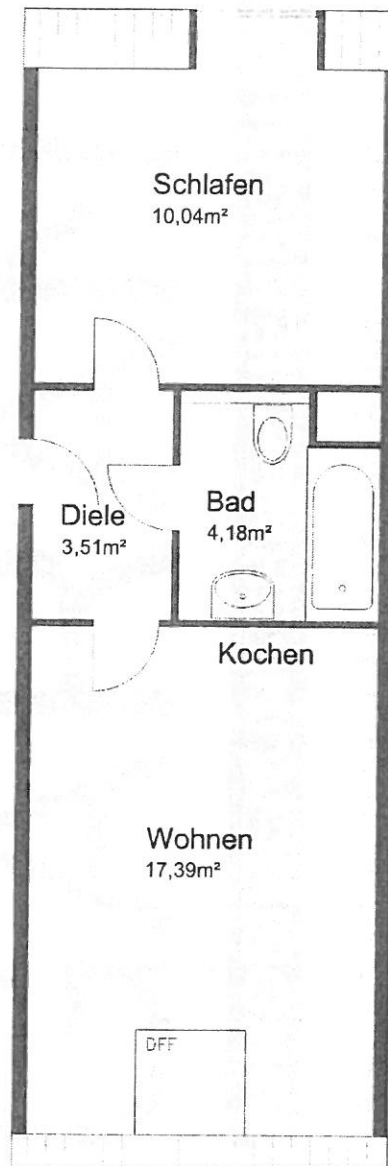


Die Zeichnung dient zur Übersichtsdarstellung und ist nicht maßgerecht

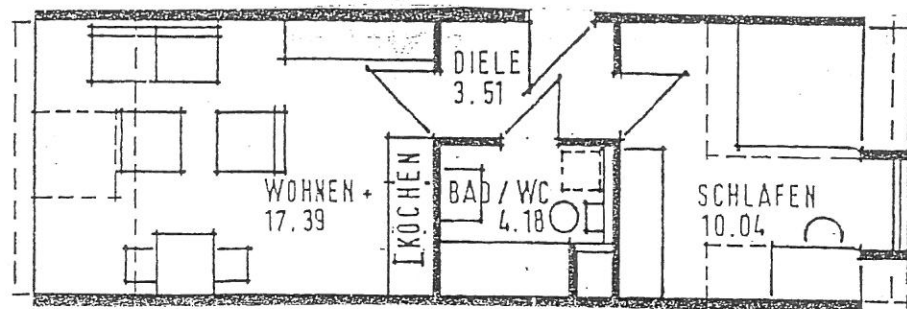
Objektnummer: 706.310(gez.b)

## 2-Zi-Wohnung



Baujahr:  
Aufteilung :

1982



Wohnfläche :

ca. 35 qm / Grundfläche ca. 45 qm

Ausstattung :

Gas-Zentralheizung  
Abstellraum  
Einbauschränk im Schlafzimmer  
Bad / WC wandhoch gefließt  
PKW-Stellplatz Nr. 14 / Tiefgarage